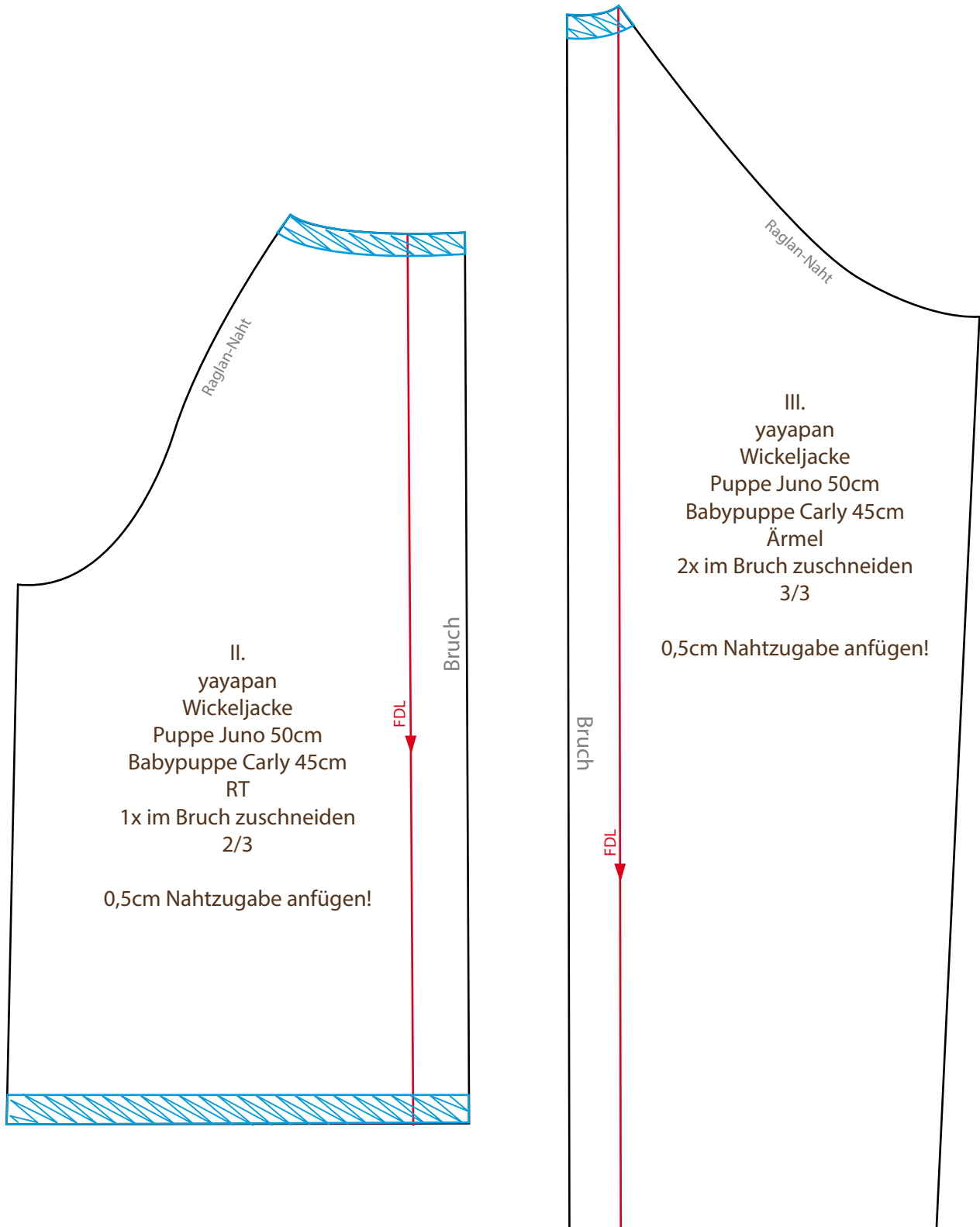
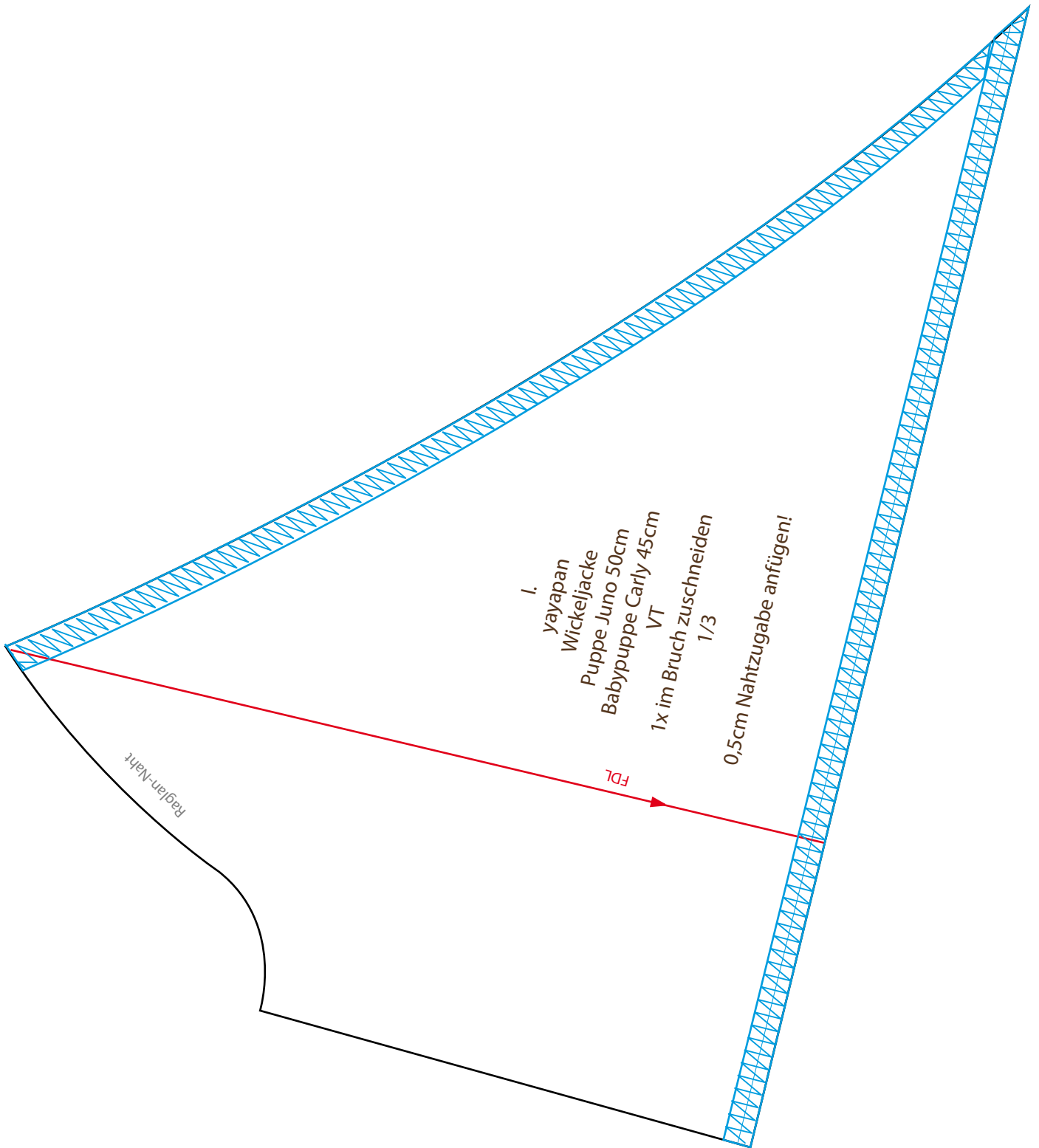


FDL

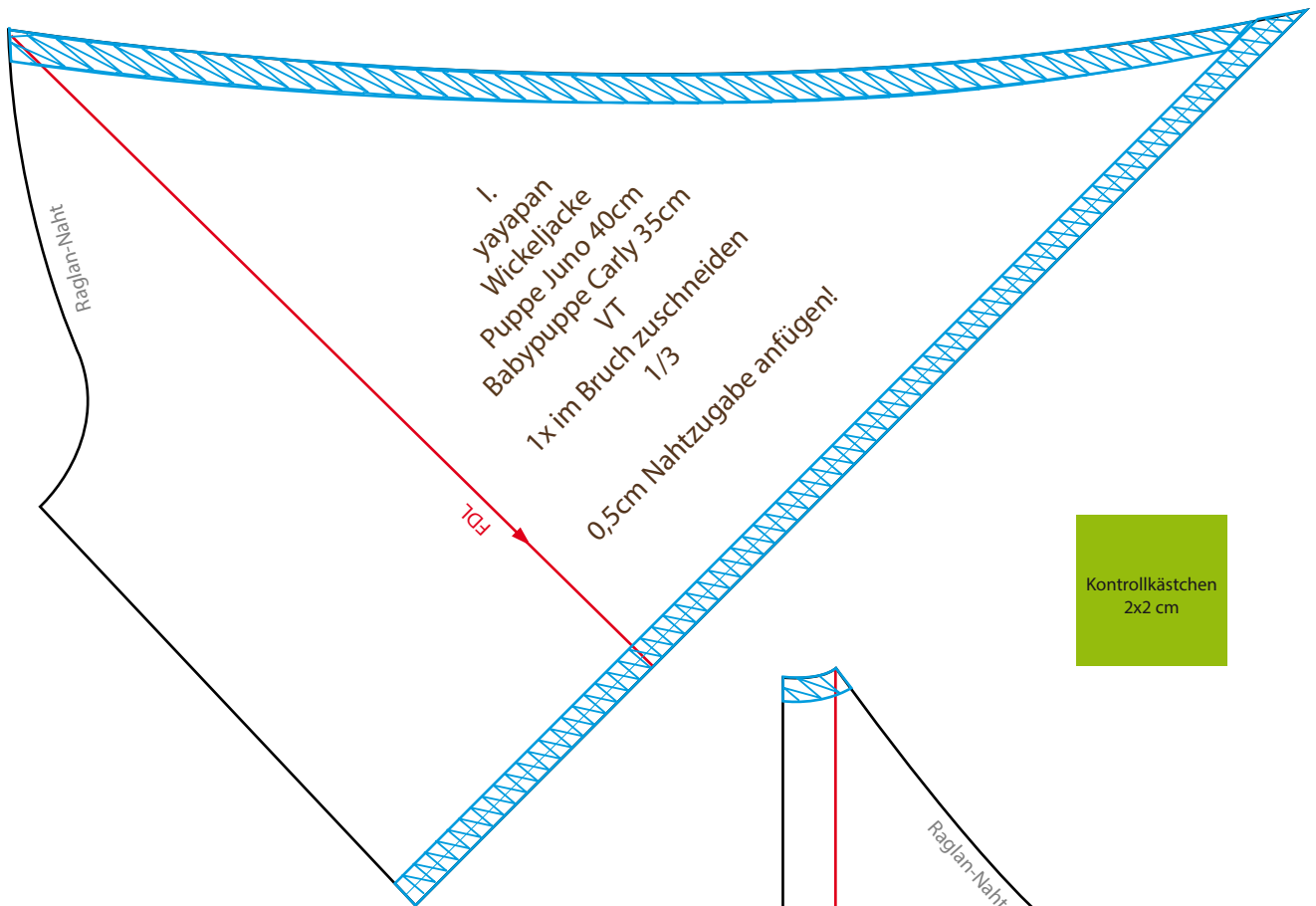
Schrägbandhilfe - für alle drei Puppengrößen geeignet
(keine Nahtzugabe anfügen!)



Kontrollkästchen
2x2 cm

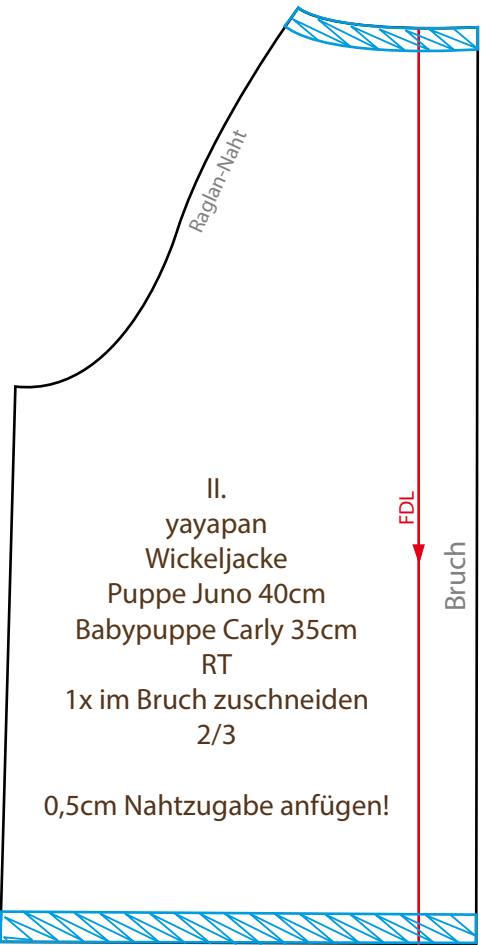


Alle Schnittmuster sind urheberrechtlich geschützt, d.h. sie dürfen nur für den privaten Eigengebrauch verwendet, nicht aber kommerziell genutzt werden.

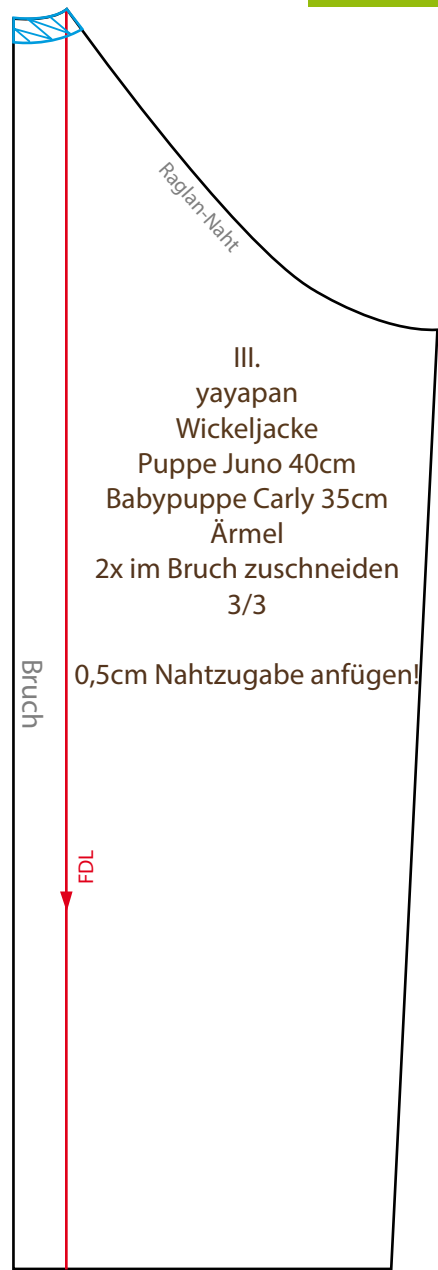


I.
 yayapan
 Wickeljacke
 Puppe Juno 40cm
 Babypuppe Carly 35cm
 VT
 1x im Bruch zuschneiden
 1/3
 0,5cm Nahtzugabe anfügen!

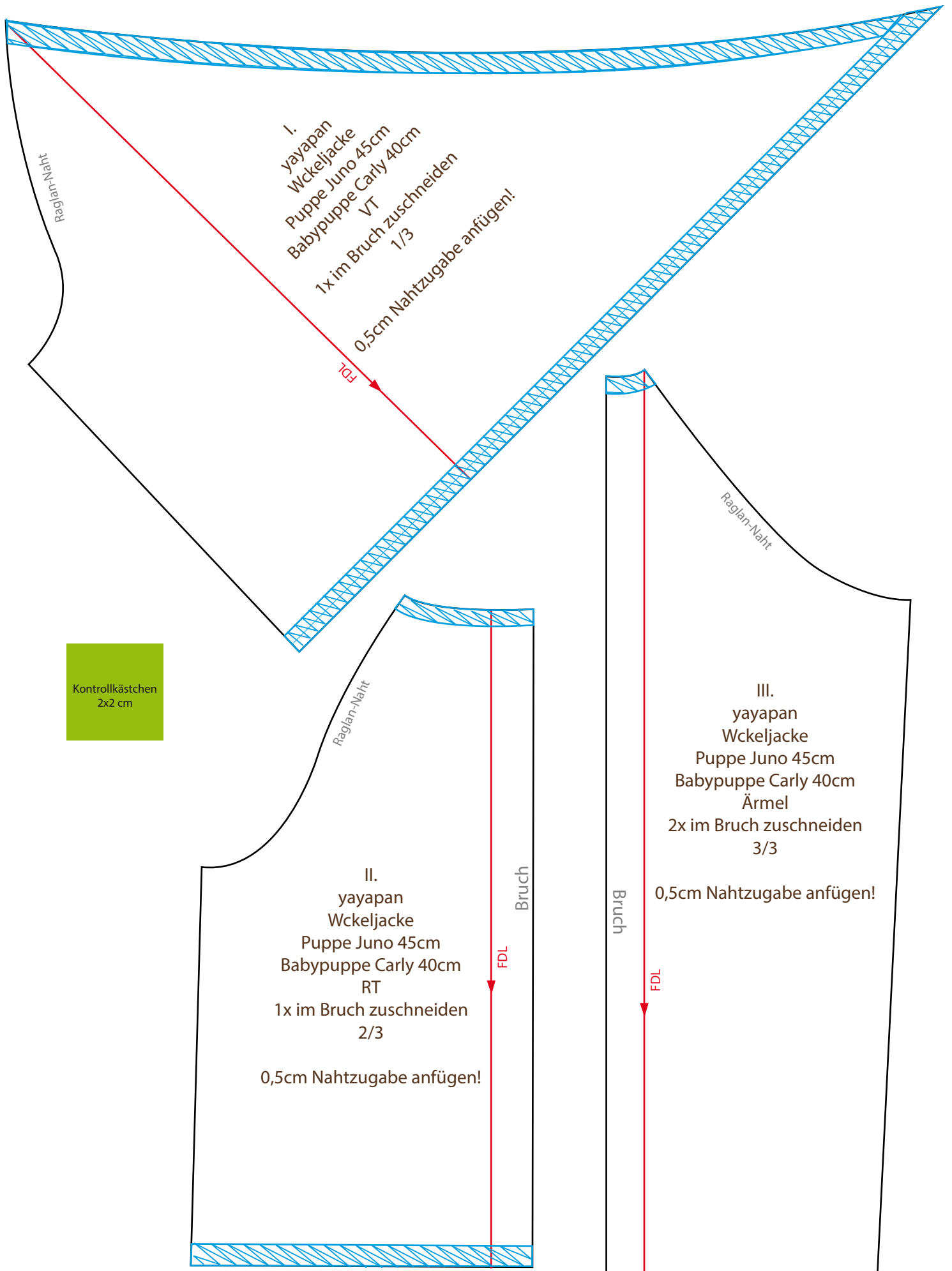
Kontrollkästchen
 2x2 cm



II.
 yayapan
 Wickeljacke
 Puppe Juno 40cm
 Babypuppe Carly 35cm
 RT
 1x im Bruch zuschneiden
 2/3
 0,5cm Nahtzugabe anfügen!



III.
 yayapan
 Wickeljacke
 Puppe Juno 40cm
 Babypuppe Carly 35cm
 Ärmel
 2x im Bruch zuschneiden
 3/3
 0,5cm Nahtzugabe anfügen!



Alle Schnittmuster sind urheberrechtlich geschützt, d.h. sie dürfen nur für den privaten Eigengebrauch verwendet, nicht aber kommerziell genutzt werden.